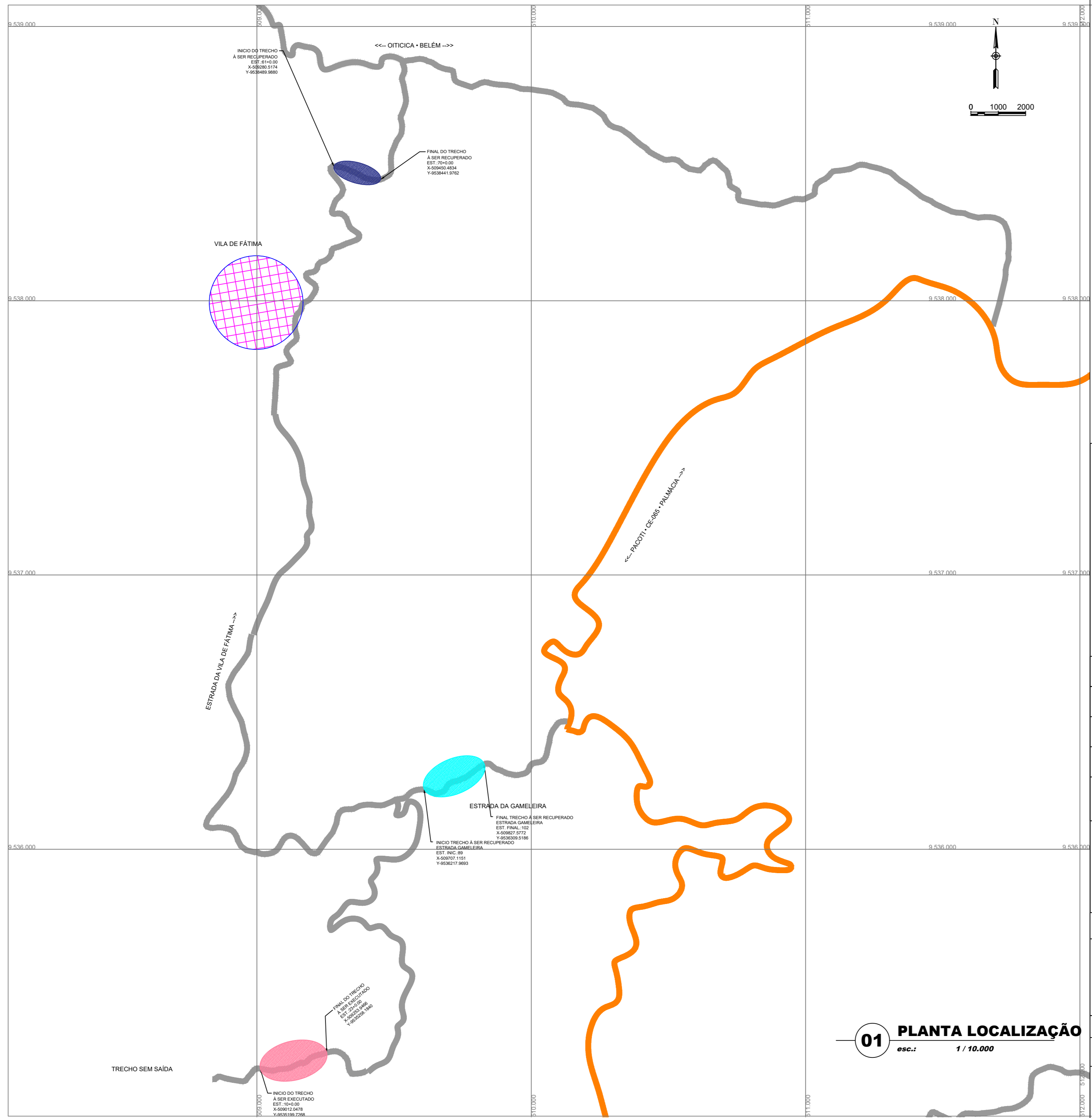


- LEGENDA:**
- ASFALTO (CE - 065 / CE-263 / CE-115)
 - VICINAL
- TRECHOS DO PROJETO:**
- TRECHO ESTRADA CAITITU (EXT.: 420m)
 - TRECHO ESTRADA COLINA (EXT.: 580m)
 - TRECHO ESTRADA GAMELEIRA (EXT.: 495m)
 - TRECHO ESTRADA MUNGUBA (EXT.: 580m)
 - TRECHO ESTRADA PACA AO ARATICUM (EXT.: 460m)
 - TRECHO ESTRADA PARQUE SÃO JOSÉ (EXT.: 520m)
 - TRECHO ESTRADA ROLADOR (EXT.: 600m)
 - TRECHO ESTRADA SANTA MADALENA (EXT.: 550m)
 - TRECHO ESTRADA SERRA VERDE (EXT.: 540m)
 - TRECHO ESTRADA VILA DE FÁTIMA (EXT.: 280m)

NOTAS E OBSERVAÇÕES

N°	REVISÕES	DATA	VISTO	DATA	VISTO
		CONTRATADA		CONTRATANTE	

Título: PROJETO DE RECUPERAÇÃO ESTRADA VICINAL	
Conteúdo: Estradas Caititu, Colina, Gameleira, Munguba, Araticum, Pq São José, Rolador, Sta. Madalena, Serra Verde, Vila de Fátima – Pacoti/CE	
Desenho: Planta Geral de Localização dos Trechos	
Etapo: Básico	Autor do Projeto:
Escala H: Indicada	Responsável Técnico:
Escala V: Indicada	Data: SET/2019
Próximo: 01/07	



LEGENDA:

- ASFALTO (CE - 065 / CE-253 / CE-115)
- VICINAL

TRECHOS DO PROJETO:

- TRECHO ESTRADA GAMELEIRA (EXT.: 495m)
- TRECHO ESTRADA PACA AO ARATICUM (EXT.: 460m)
- TRECHO ESTRADA VILA DE FÁTIMA (EXT.: 280m)

NOTAS E OBSERVAÇÕES

N°	REVISÕES	DATA	VISTO	DATA	VISTO
		CONTRATADA		CONTRATANTE	

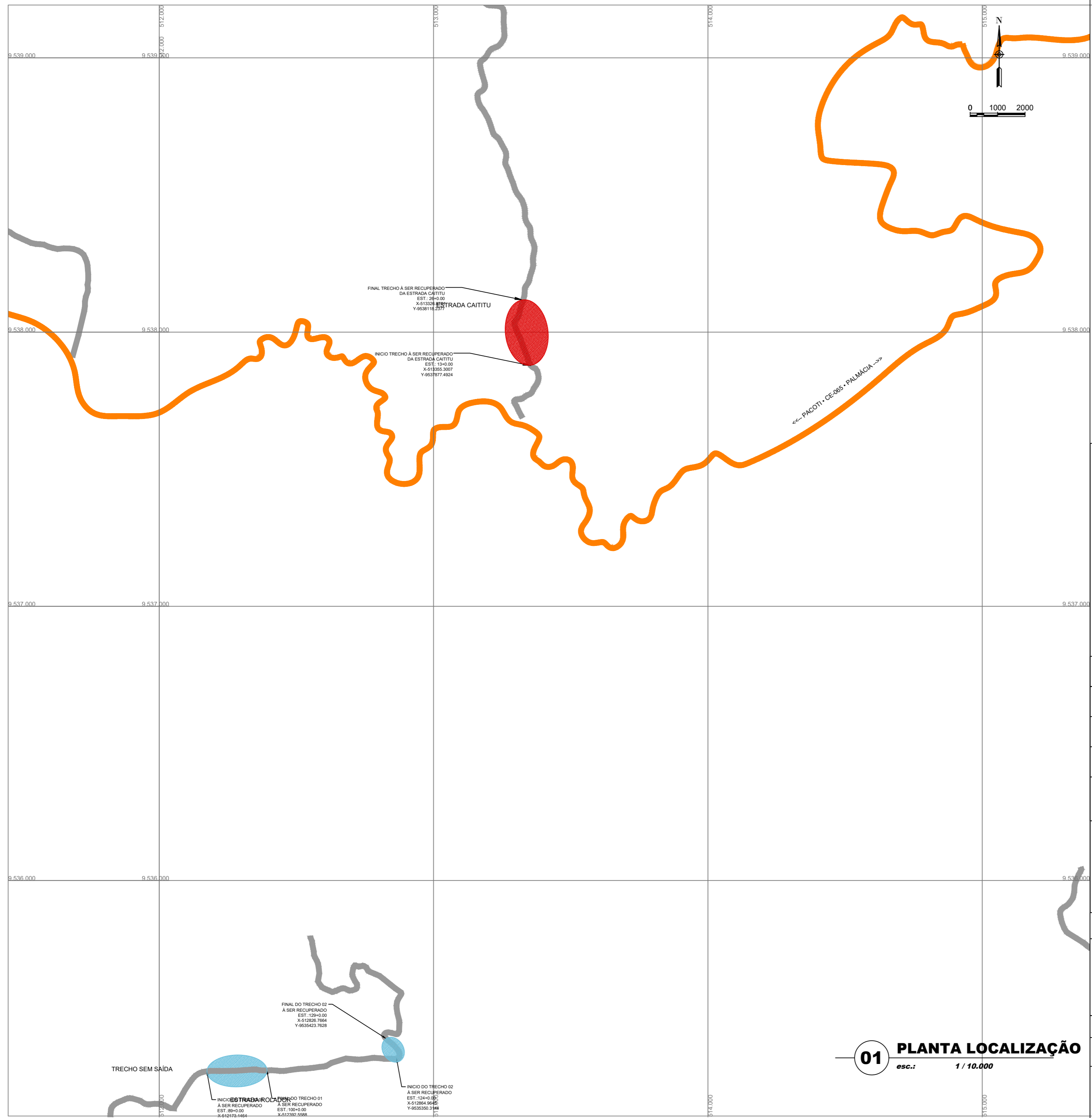
Título: PROJETO DE RECUPERAÇÃO ESTRADA VICINAL

Conteúdo: Estradas Vila de Fátima, Gameleira, Araticum Município de Pacoti – CE

Desenho: Planta Parcial de Localização dos Trechos

Etapa: Básico	Autor do Projeto:	
Escala H.: Indicada	Responsável Técnico:	Data: SET/2019
Escala V.: Indicada		Próximo: 02/07

01 PLANTA LOCALIZAÇÃO
esc.: 1 / 10.000



LEGENDA:

- ASFALTO (CE - 065 / CE-253 / CE-115)
- VICINAL

TRECHOS DO PROJETO:

- TRECHO ESTRADA CAITITU (EXT.: 420m)
- TRECHO ESTRADA ROLADOR (EXT.: 600m)

NOTAS E OBSERVAÇÕES

N°	REVISÕES	DATA	VISTO	DATA	VISTO
		CONTRATADA		CONTRATANTE	

Título: PROJETO DE RECUPERAÇÃO ESTRADA VICINAL

Conteúdo: Estradas Rolador, Caititu
Município de Pacoti – CE

Desenho: Planta Parcial de Localização dos Trechos

Etapa: Básico

Autor do Projeto:

Responsável Técnico:

Data: SET/2019

Próximo: 03/07

01 PLANTA LOCALIZAÇÃO
esc.: 1 / 10.000

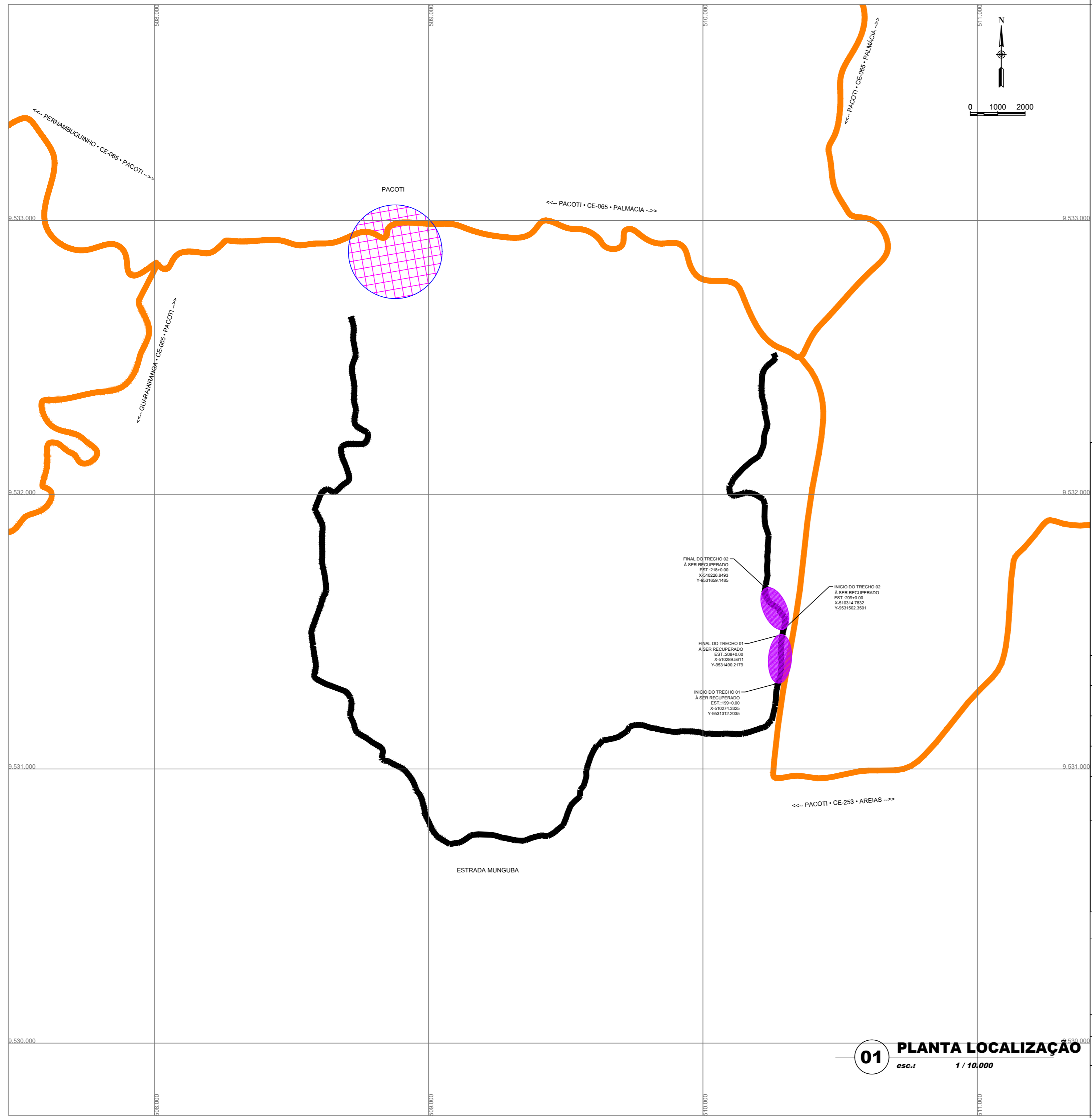
FINAL DO TRECHO 02
A SER RECUPERADO
EST.: 129+0.00
X: 512392.1964
Y: 9535423.7628

INICIO DO TRECHO 02
A SER RECUPERADO
EST.: 124+0.00
X: 512854.9645
Y: 9535350.3144

INICIO DO TRECHO 01
A SER RECUPERADO
EST.: 100+0.00
X: 512392.5588
Y: 9535423.7628

INICIO DO TRECHO 01
A SER RECUPERADO
EST.: 80+0.00
X: 512392.5588
Y: 9535423.7628

TRECHO SEM SAÍDA



LEGENDA:

- ASFALTO (CE - 065 / CE-253 / CE-115)
- VICINAL

TRECHOS DO PROJETO:

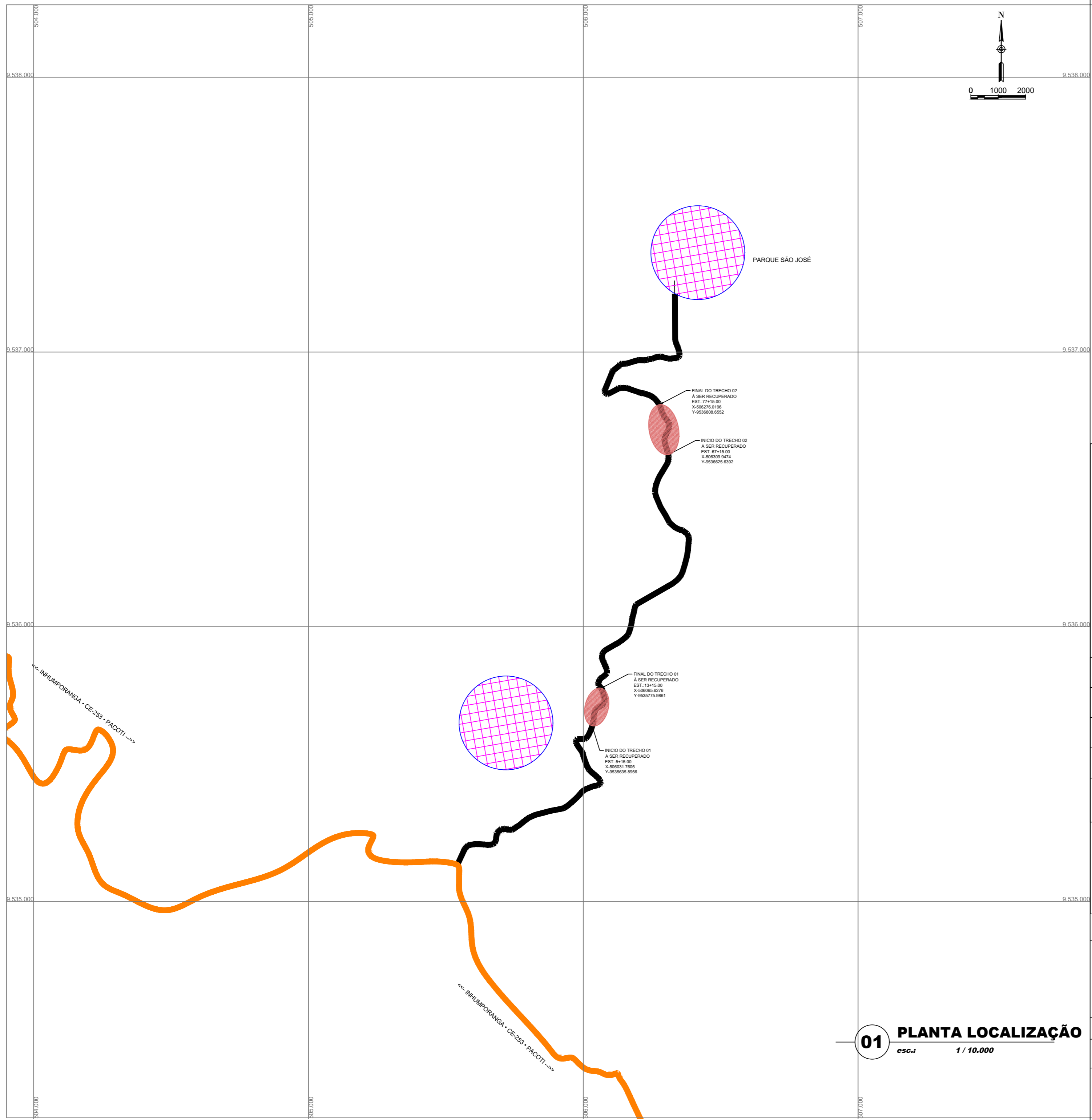
- TRECHO ESTRADA MUNGUBA (EXT.: 580m)

NOTAS E OBSERVAÇÕES

N°	REVISÕES	DATA	VISTO	DATA	VISTO
		CONTRATADA		CONTRATANTE	

Título: PROJETO DE RECUPERAÇÃO ESTRADA VICINAL

Conteúdo: Estrada Munguba Município de Pacoti – CE	
Desenho: Planta Parcial de Localização do Trecho	
Etapa: Básico	Autor do Projeto:
Escala H.: Indicada Escala V.: Indicada	Responsável Técnico:
	Data: SET/2019
	Prancha: 04/05



LEGENDA:

- ASFALTO (CE - 065 / CE-253 / CE-115)
- VICINAL

TRECHOS DO PROJETO:

- TRECHO ESTRADA PARQUE SÃO JOSÉ (EXT.: 520m)

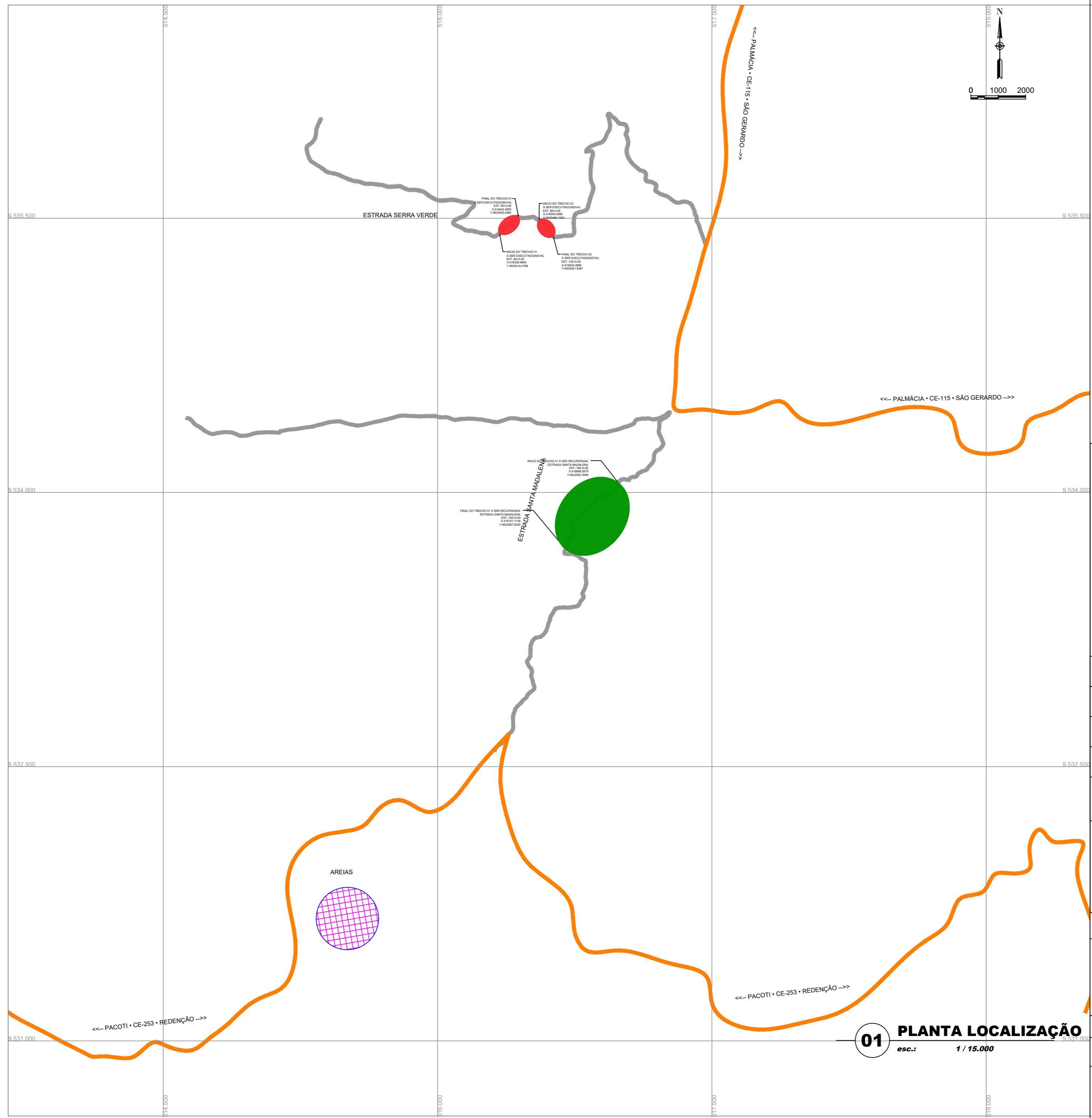
NOTAS E OBSERVAÇÕES

N°	REVISÕES	DATA	VISTO	DATA	VISTO
		CONTRATADA		CONTRATANTE	

Título: PROJETO DE RECUPERAÇÃO ESTRADA VICINAL

Conteúdo: Estradas Parque São José Município de Pacoti – CE	
Desenho: Planta Parcial de Localização dos Trechos	
Etapa: Básico	Autor do Projeto:
Escala H.: Indicada Escala V.: Indicada	Responsável Técnico:
	Data: SET/2019
	Prancha: 05/07

01 PLANTA LOCALIZAÇÃO
esc.: 1 / 10.000



- LEGENDA:
- ASFALTO (CE - 065 / CE-253 / CE-115)
 - VICINAL
- TRECHOS DO PROJETO:
- TRECHO ESTRADA SANTA MADALENA (EXT.: 560m)
 - TRECHO ESTRADA SERRA VERDE (EXT.: 540m)

NOTAS E OBSERVAÇÕES

N°	REVISÕES	DATA	VISTO	DATA	VISTO
		CONTRATADA		CONTRATANTE	

Título: PROJETO DE RECUPERAÇÃO ESTRADA VICINAL

Conteúdo: Estradas Serra Verde, Santa Madalena Município de Pacoti – CE

Desenho: Planta Parcial de Localização dos Trechos

Etapa: Básico

Autor do Projeto:

Responsável Técnico:

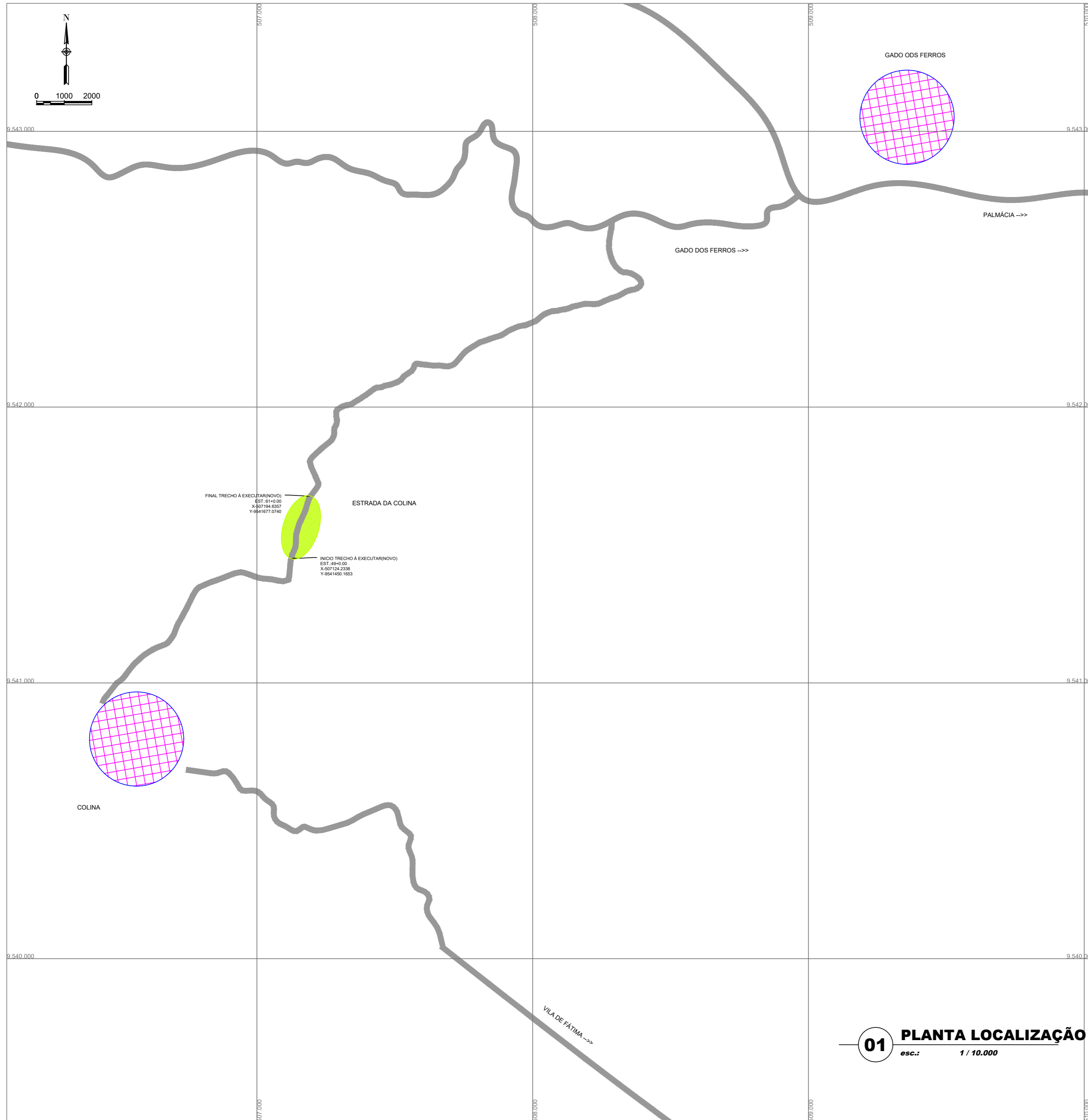
Escala H.: Indicada

Escala V.: Indicada

Data: SET/2019

Próximo: 06/07

01 PLANTA LOCALIZAÇÃO
 esc.: 1 / 15.000



LEGENDA:

- ASFALTO (CE - 065 / CE-253 / CE-115)
- VICINAL

TRECHOS DO PROJETO:

- TRECHO ESTRADA COLINA (EXT.: 580m)

NOTAS E OBSERVAÇÕES

N°	REVISÕES	DATA	VISTO	DATA	VISTO
		CONTRATADA		CONTRATANTE	

Título: PROJETO DE RECUPERAÇÃO ESTRADA VICINAL

Conteúdo: Estrada Colina
Município de Pacoti – CE

Desenho: Planta Parcial de Localização do Trecho

Etapa: Básico

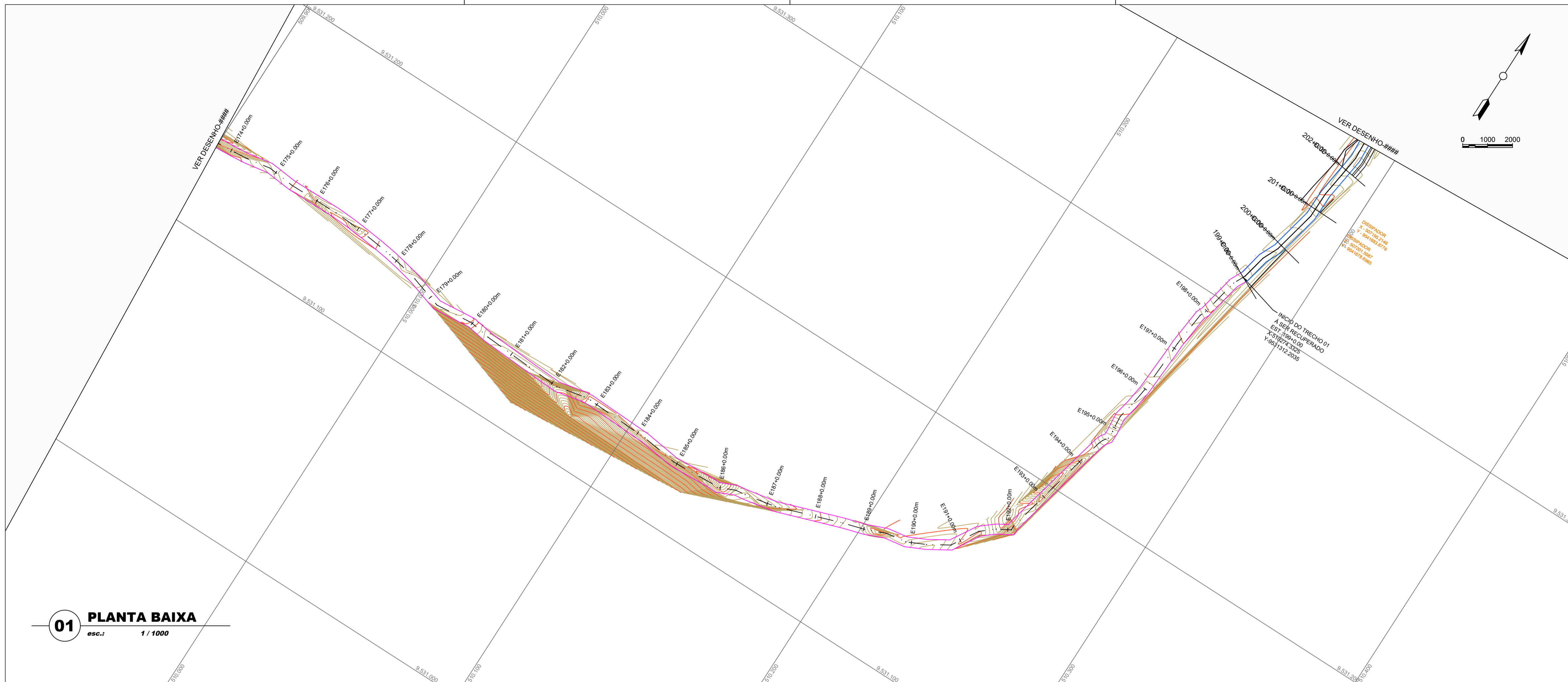
Escala H.:Indicada
Escala V.:Indicada

Responsável Técnico:

Data: SET/2019

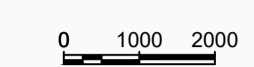
Prancha: 07/07

01 PLANTA LOCALIZAÇÃO
esc.: 1 / 10.000



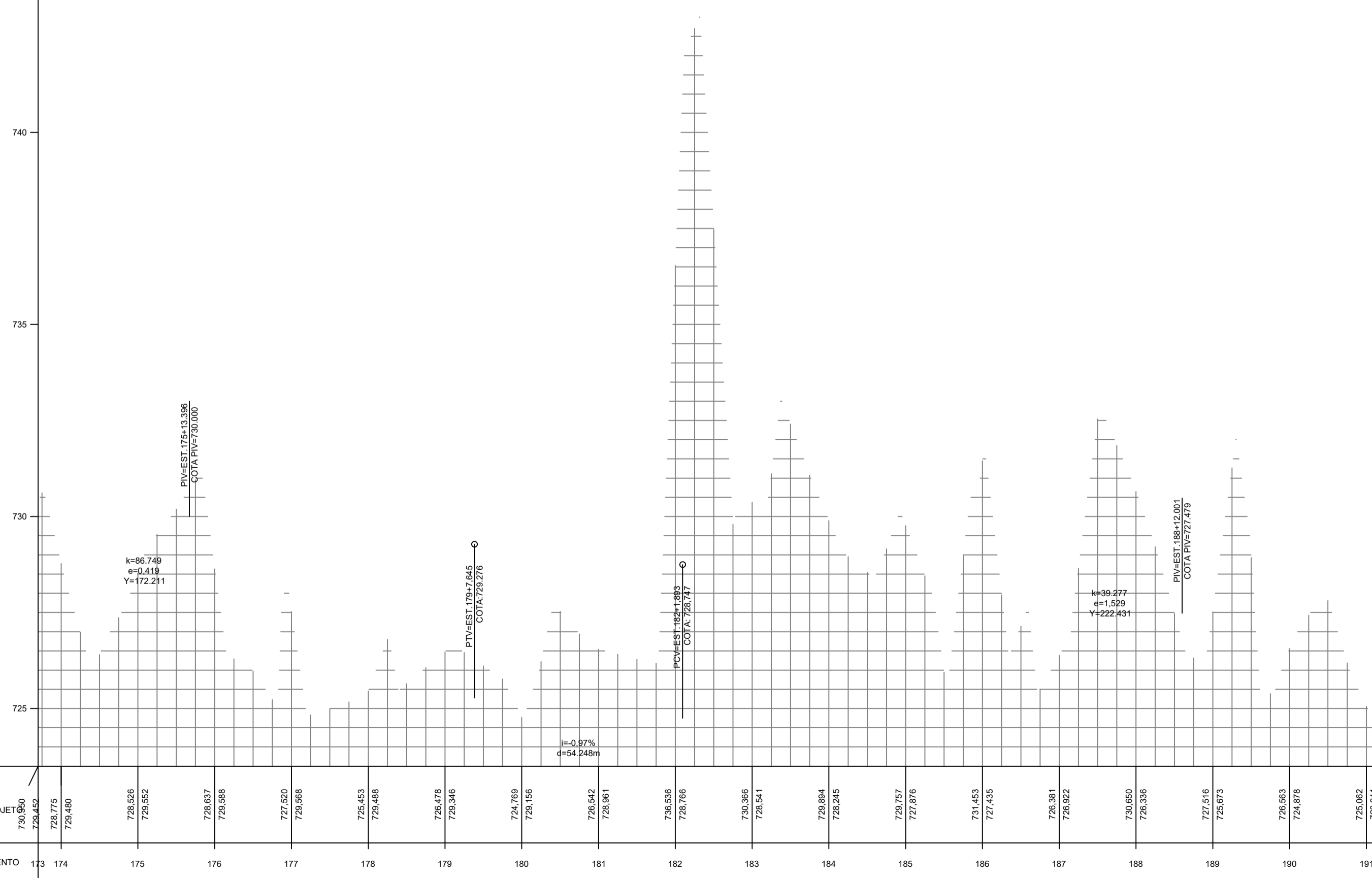
LEGENDA

- CURVA DE NIVEL
- TERRENO NATURAL - PERFIL LONGITUDINAL
- TERRENO PROJETADO - PERFIL LONGITUDINAL

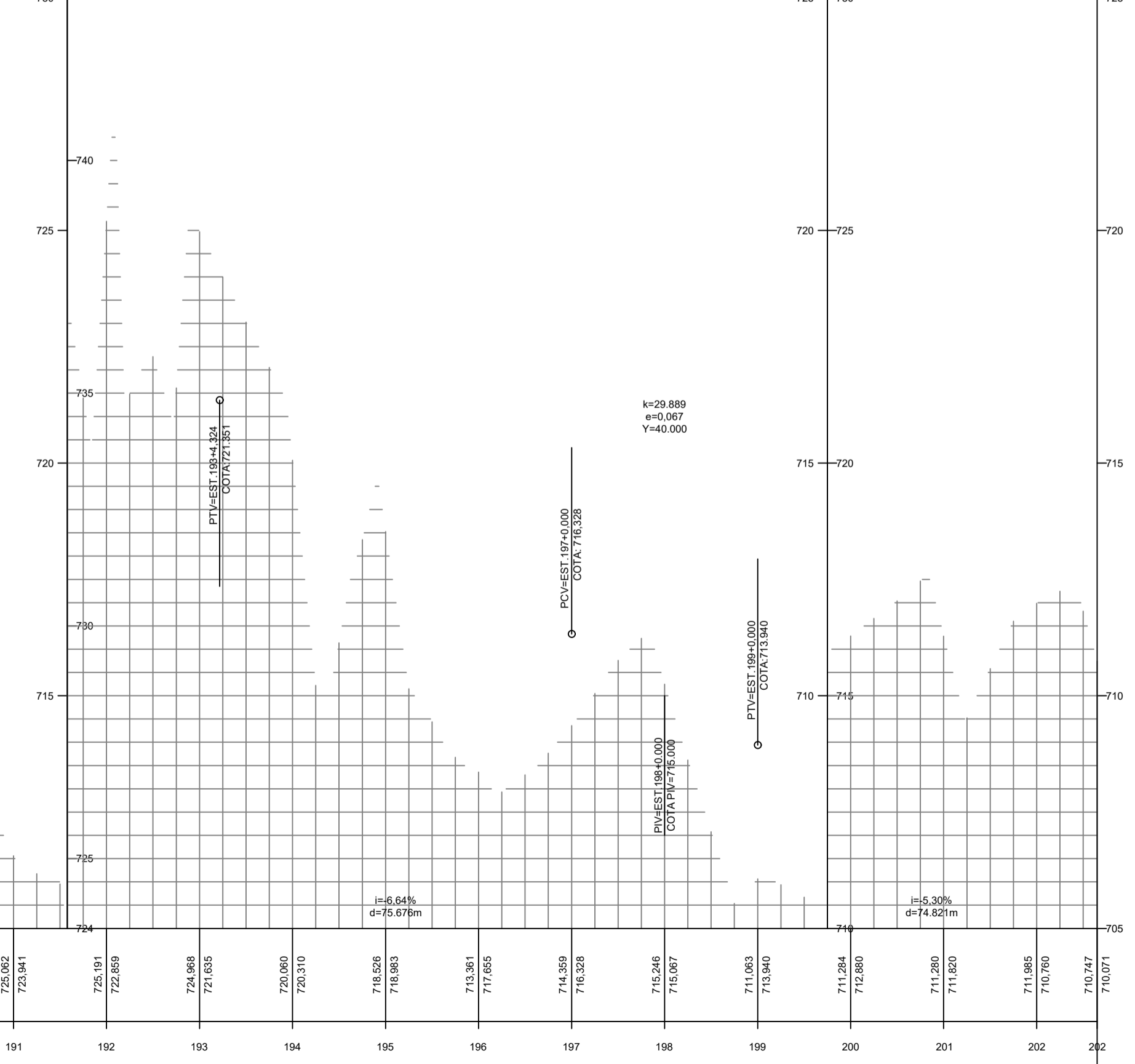


01 PLANTA BAIXA
esc.: 1 / 1000

PERFIL ALINHAMENTO - 06



PERFIL ALINHAMENTO - 06



02 PERFIL LONGITUDINAL
esc.: 1 / 1000

NOTAS E OBSERVAÇÕES

- TRECHOS A SER RECUPERADO DA ESTRADA MUNGUABA
- TRECHO 01
EST. INICIAL: 199+0.00
EST. FINAL: 208+0.00
EXT.: 180m
LARG. MÉDIA: 4.0m
- TRECHO 02
EST. INICIAL: 209+0.00
EST. FINAL: 218+0.00
EXT.: 180m
LARG. MÉDIA: 4.0m

N°	REVISÕES	DATA	VISTO	DATA	VISTO
		CONTRATADA		CONTRATANTE	

Título: PROJETO DE RECUPERAÇÃO DE ESTRADA VICINAL

Conteúdo: Estrada Munguba
Município de Pacoti/CE

Desenho: Planta Baixa / Perfil Longitudinal

Etapas: Básica

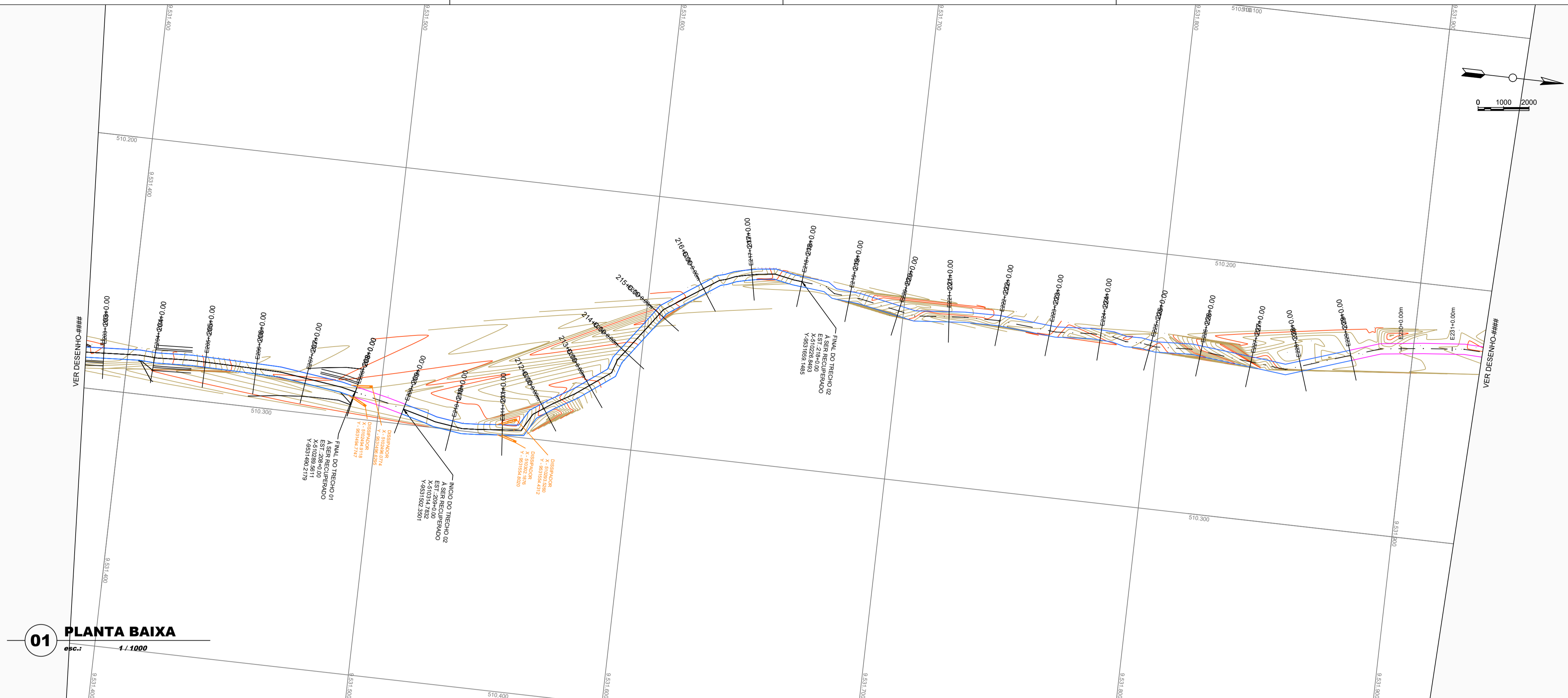
Escala H: Indicada
Escala V: Indicada

Autor do Projeto: _____

Responsável Técnico: _____

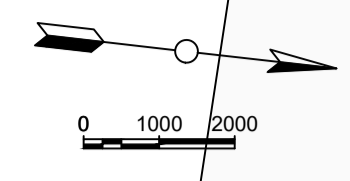
Data: JUN/2019

07/10

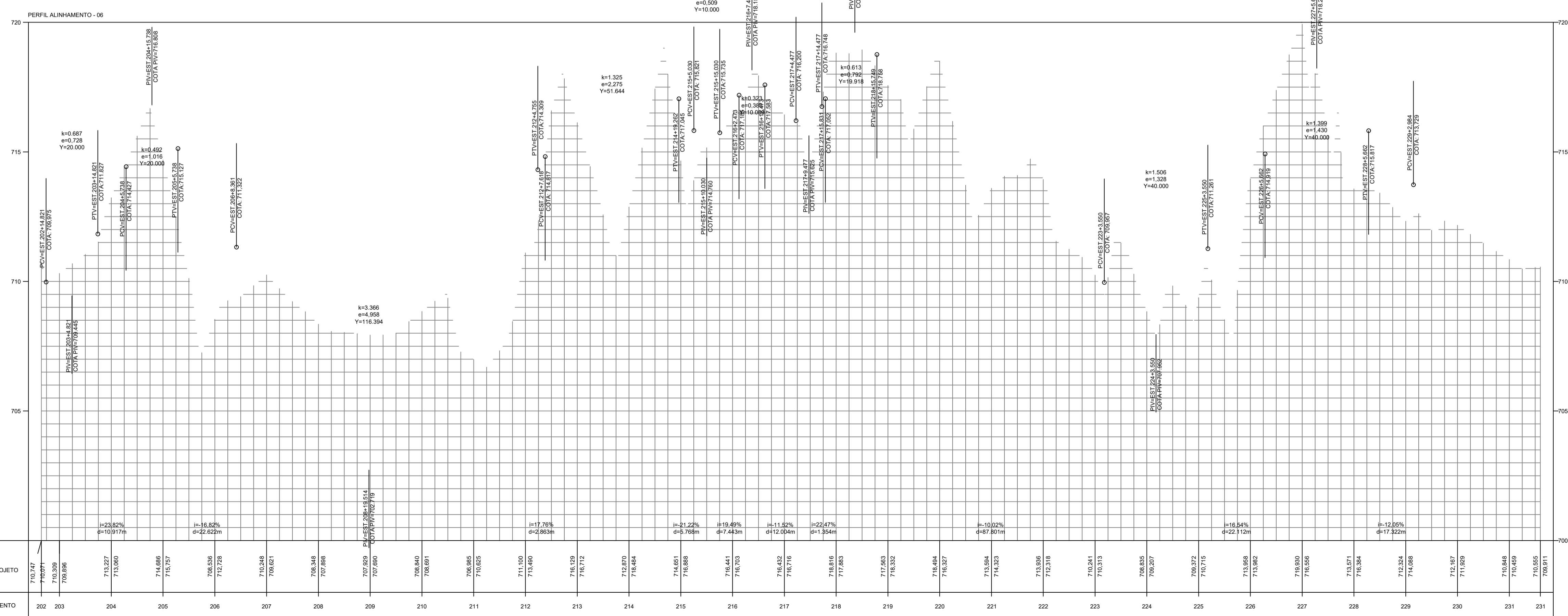


LEGENDA

- CURVA DE NIVEL
- TERRENO NATURAL - PERFIL LONGITUDINAL
- TERRENO PROJETADO - PERFIL LONGITUDINAL



01 PLANTA BAIXA
esc.: 1 / 1000



02 PERFIL LONGITUDINAL
esc.: 1 / 1000

NOTAS E OBSERVAÇÕES

- TRECHOS A SER RECUPERADO DA ESTRADA MUNGUBA:
- TRECHO 01
EST. INICIAL: 199+0,00
EST. FINAL: 208+0,00
EXT.: 100m
LARG. MEDIA: 4,0m
- TRECHO 02
EST. INICIAL: 209+0,00
EST. FINAL: 218+0,00
EXT.: 100m
LARG. MEDIA: 4,0m

N°	REVISÕES	DATA	VISTO	DATA	VISTO
		CONTRATADA		CONTRATANTE	

Título: PROJETO DE RECUPERAÇÃO DE ESTRADA VICINAL

Conteúdo: Estrada Munguba
Município de Pacoti/CE

Desenho: Planta Baixa / Perfil Longitudinal

Etapa: Básico

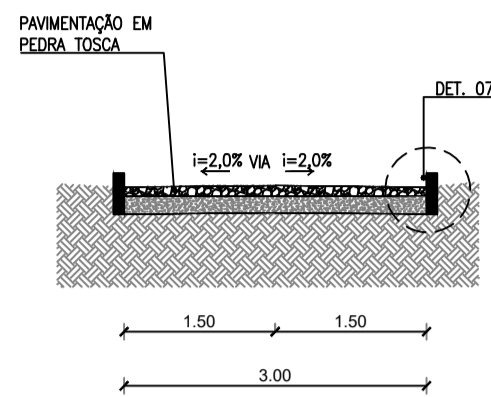
Escala H:Indicada / **Escala V:Indicada**

Autor do Projeto:

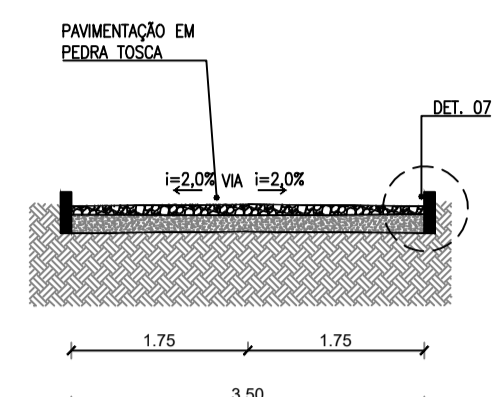
Responsável Técnico:

Data: JUN/2019

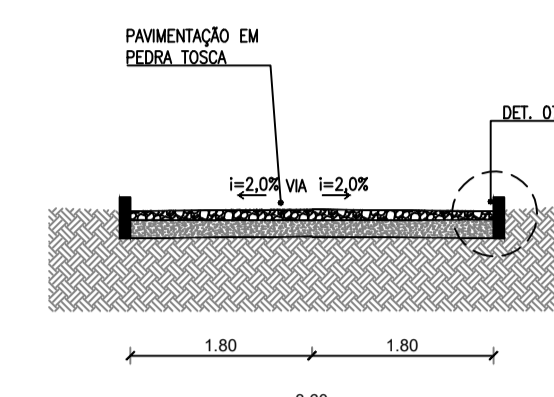
Prancha: 01/10



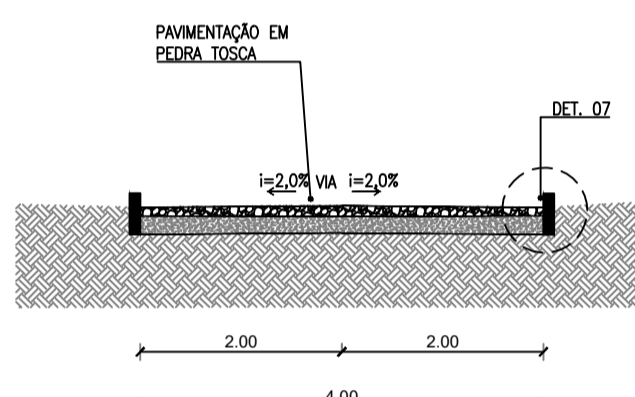
01 Seção Tipo - 3m
 esc.: 1/75
 • TRECHO ESTRADA CAÏTITU
 • TRECHO ESTRADA PAICA AO ARATICUM
 • TRECHO ESTRADA PO SÃO JOSÉ



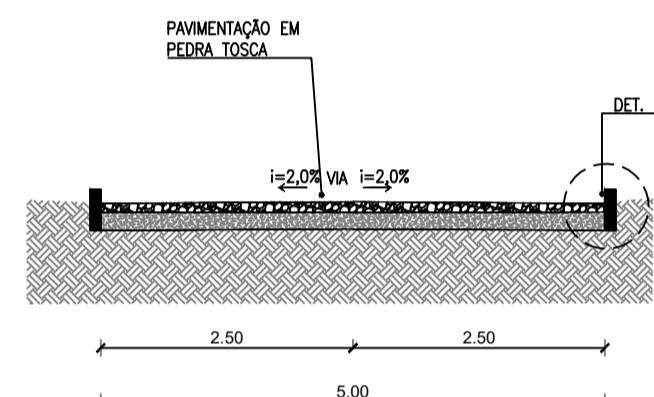
02 Seção Tipo - 3,50m
 esc.: 1/75
 • TRECHO ESTRADA SERRA VERDE



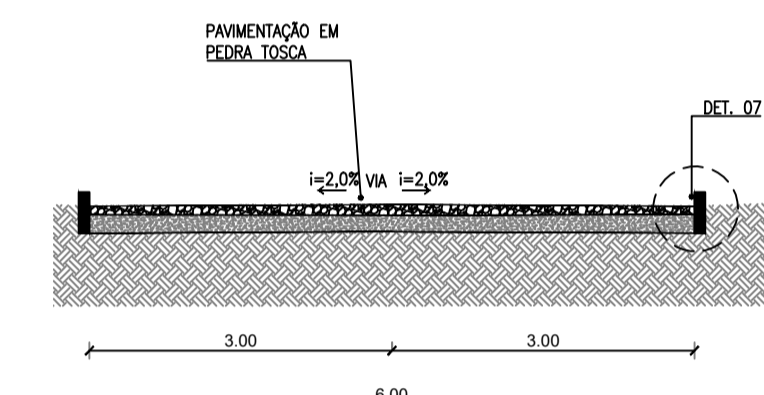
03 Seção Tipo - 3,60m
 esc.: 1/75
 • TRECHO ESTRADA ROLADOR



04 Seção Tipo - 4,0m
 esc.: 1/75
 • TRECHO ESTRADA COLINA
 • TRECHO ESTRADA MUNGUBA
 • TRECHO ESTRADA VILA DE FÁTIMA



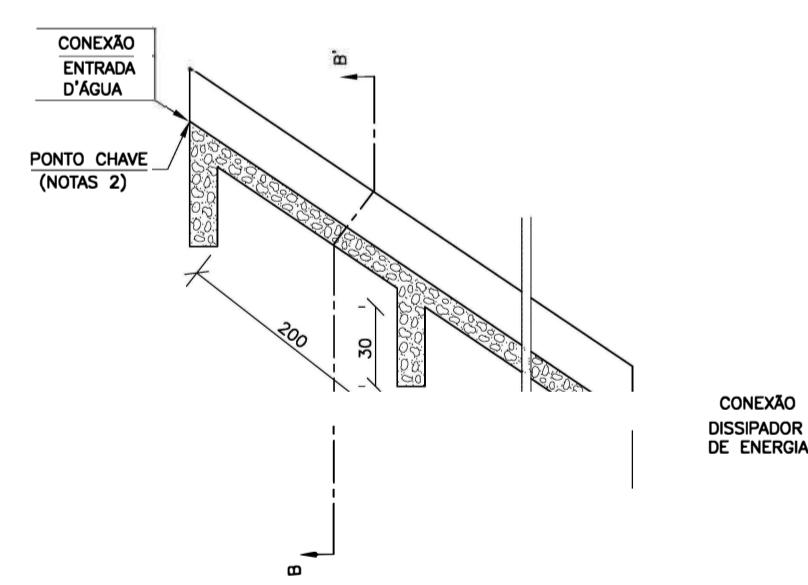
05 Seção Tipo - 5,0m
 esc.: 1/75
 • TRECHO ESTRADA SANTA MADALENA



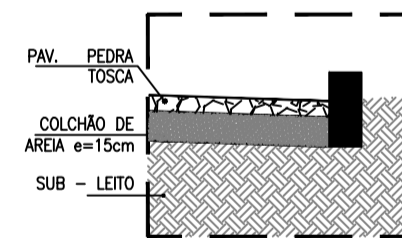
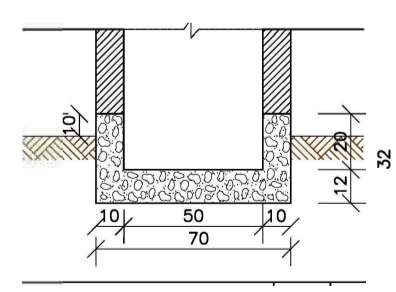
06 Seção Tipo - 6,0m
 esc.: 1/75
 • TRECHO ESTRADA GAMELEIRA

DISSIPADORES DE ENERGIA (II)
 APLICÁVEIS À SAÍDAS DE BUEIROS TUBULARES E DESCIDAS D'ÁGUA DE ATERROS - DEB

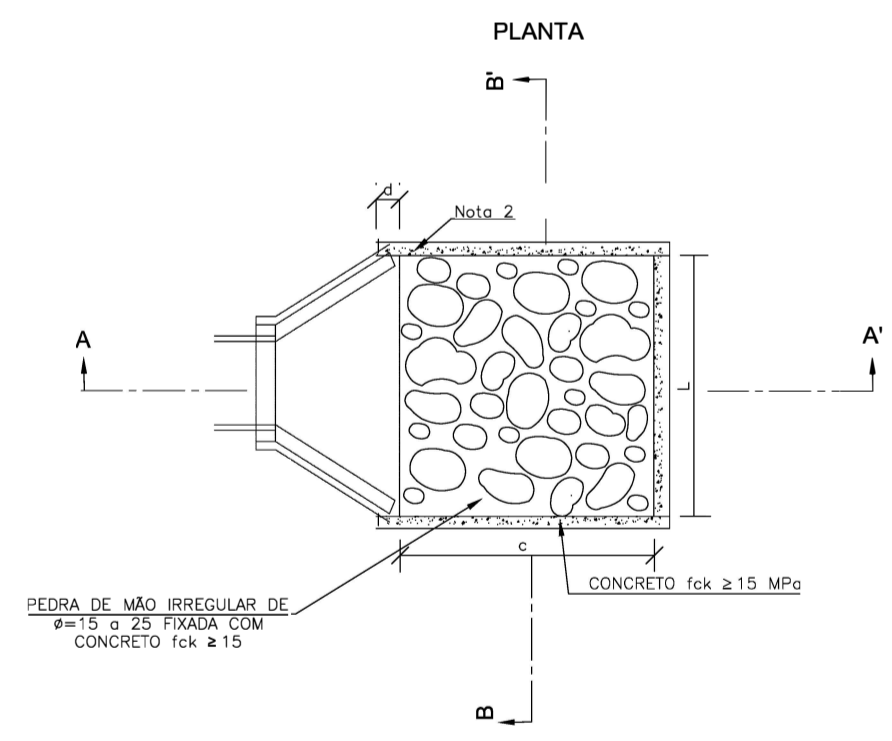
DAR - 02 CANAL RETANGULAR EM CONCRETO SIMPLES
 CORTE LONGITUDINAL



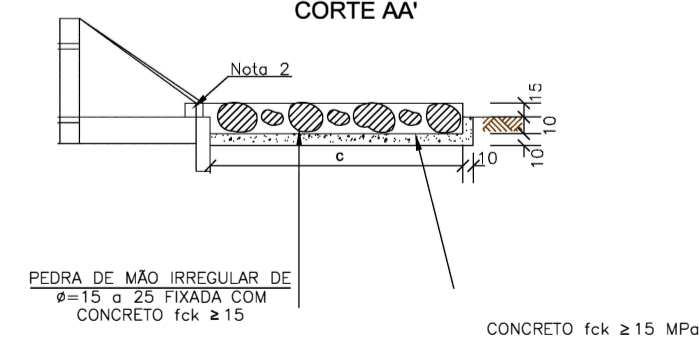
CORTE TRANSVERSAL BB'



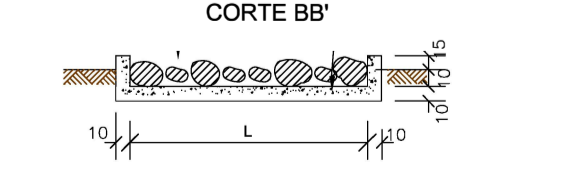
07 Detalhe
 esc.: 1/75



CORTE AA'



CORTE BB'

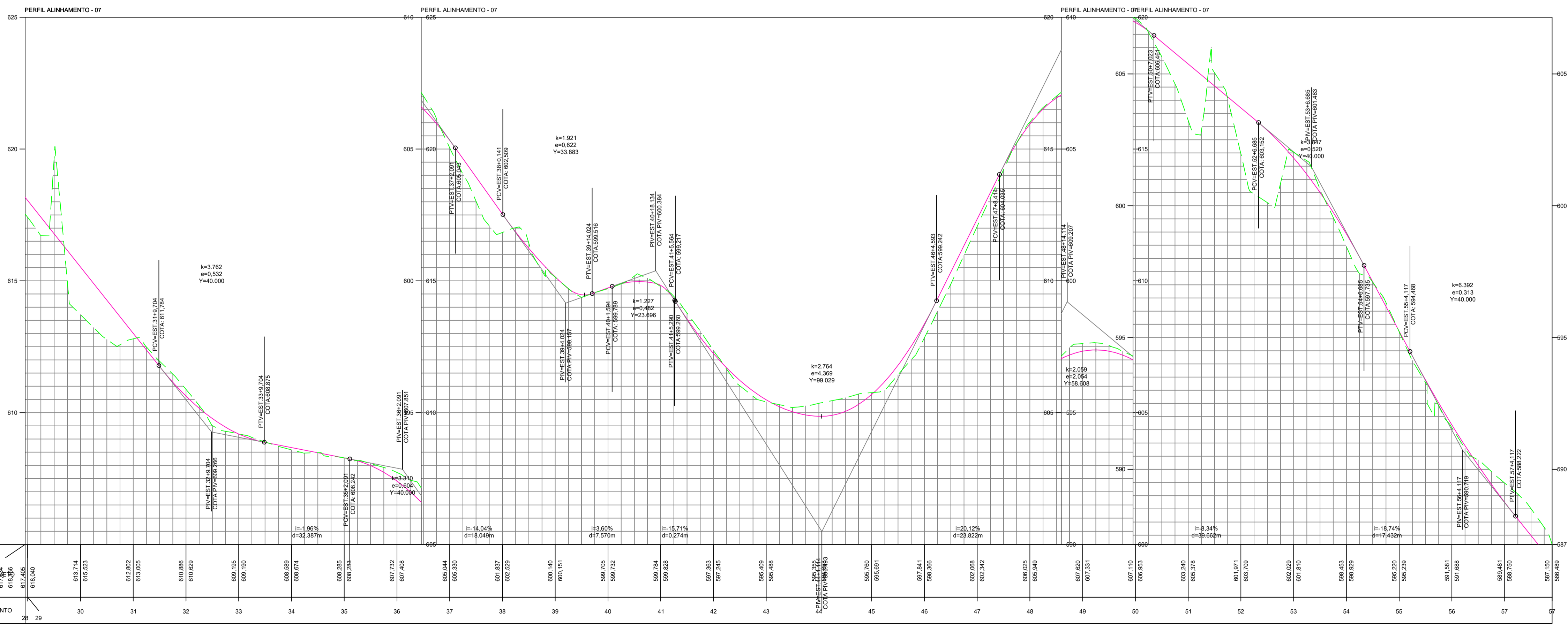
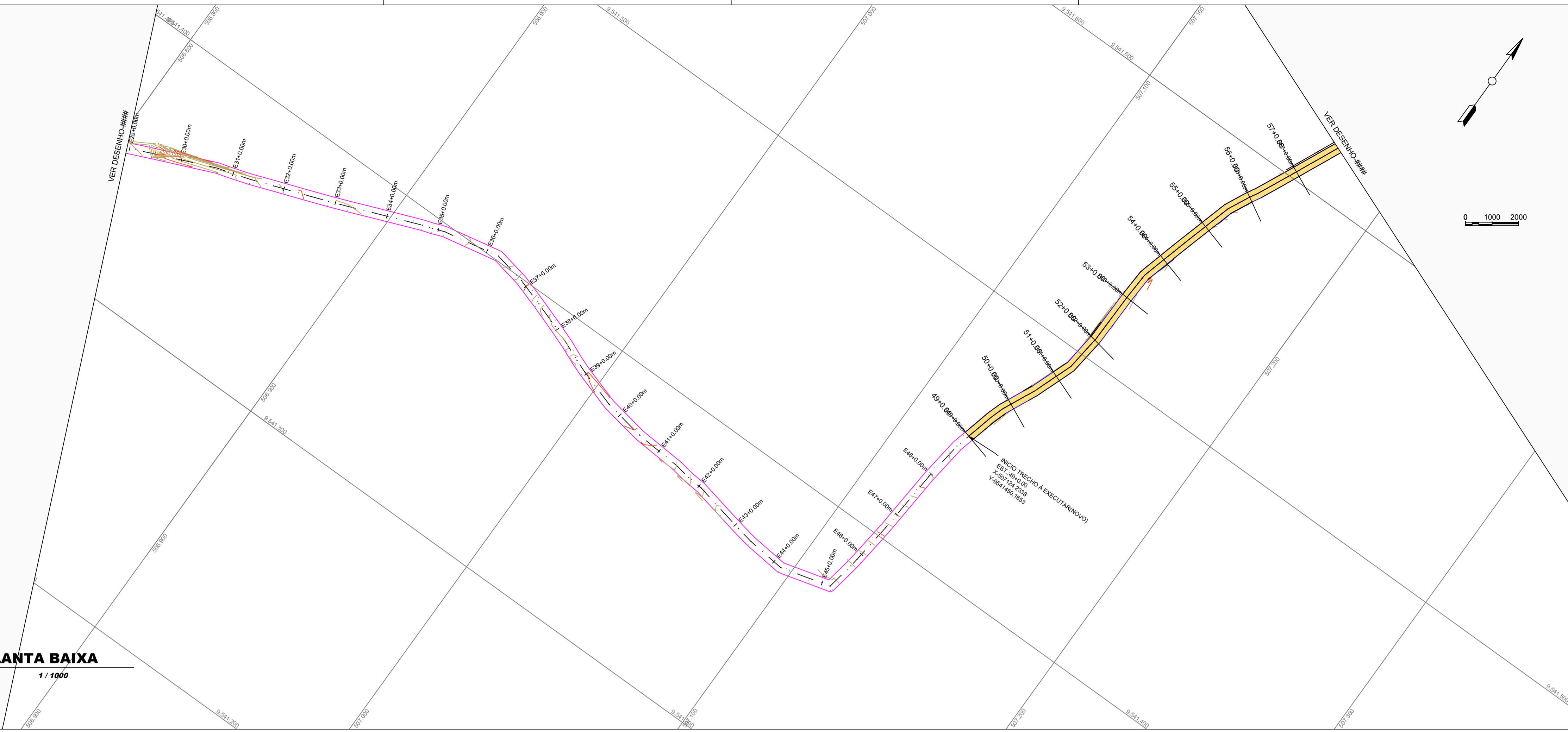


NOTAS E OBSERVAÇÕES

N°	REVISÕES	DATA	VISTO	DATA	VISTO
		CONTRATADA		CONTRATANTE	

Título: PROJETO DE RECUPERAÇÃO ESTRADA VICINAL			
Conteúdo: Estradas Caítitu, Colina, Gameleira, Munguba Araticum, Pq São José, Rolador, Sta. Madalena Serra Verde, Vila de Fátima – Pacoti/CE			
Desenho: SEÇÕES TIPO, DETALHE DESCIDA E DISSIPADOR			
Etapa: Básico	Autor do Projeto:		
Escala H.: Indicada	Responsável Técnico:		Data: SET/2019
Escala V.: Indicada			Projeto:

01 PLANTA BAIXA
esc.: 1 / 1000



02 PERFIL LONGITUDINAL
esc.: 1 / 1000

NOTAS E OBSERVAÇÕES

* TRECHO A EXECUTAR(NOVO) DA ESTRADA COLINA
EST. INICIAL: 49+0.00
EST. FINAL: 61+0.00
EXT.: 240m
LARG. MÉDIA: 4.0m

N°	REVISÕES	DATA	VISTO	DATA	VISTO
		CONTRATADA		CONTRATANTE	

Título: PROJETO DE RECUPERAÇÃO DE ESTRADA VICINAL	
Conteúdo: Estrada Colina Município de Pacoti/CE	
Desenho: Planta Baixa / Perfil Longitudinal	
Etap: Básico	Autor do Projeto:
Escola H. Indicada	Responsável Técnico:
Escola V. Indicada	Data: JUN/2019
	Prancha: 02/06

